



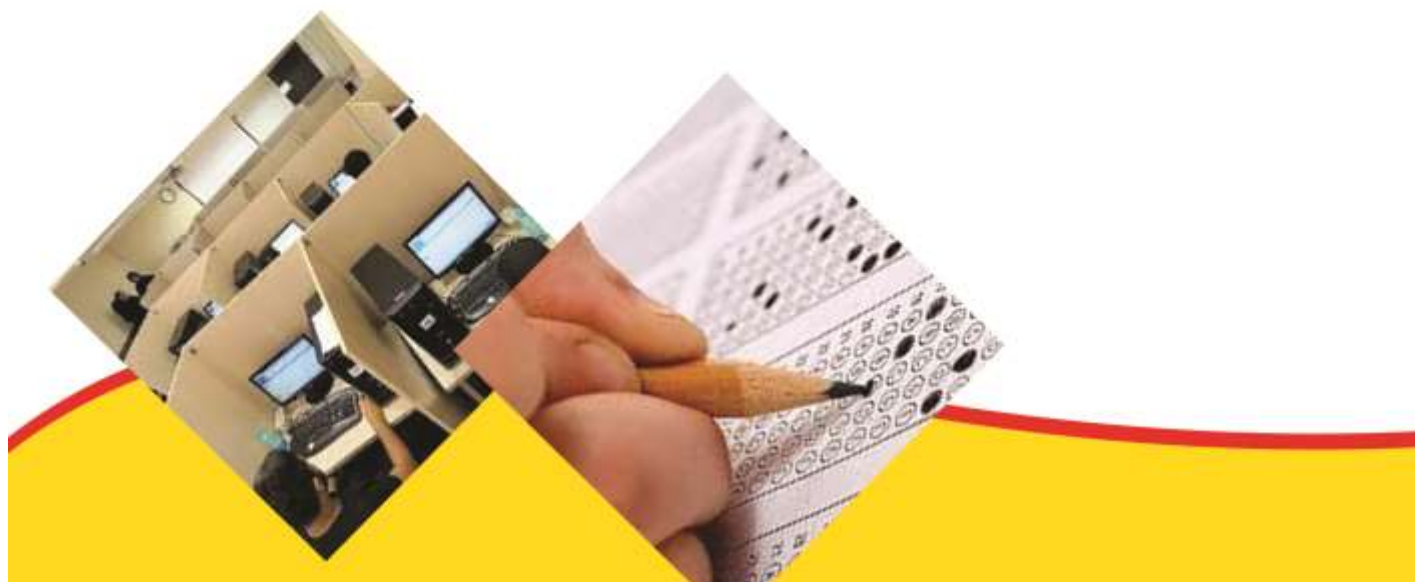
معاونت پژوهش، برنامه‌ریزی و سنجش مهارت  
دفتر سنجش مهارت و صلاحیت حرفه‌ای

آزمون سنجش دانش  
(آنلاین - کتبی کاغذی)

## فرهنگ و هنر گروه: هنرهای تجسمی

نام استاندارد: نقاشی مقدماتی

کد استاندارد: ۷۳۱۶۲۰۸۳۰۵۸۰۰۰۱



۱- برای تشخیص نقطه بصری کدامیک از موارد زیر ضروری است؟

الف - تعیین محدوده بصری یا کادر

ب - تعیین اندازه نسبی نقطه

ج - محیط پیرامون نقطه

د - اعداد موضوعات موجود در کادر

۲- مهم ترین و اساسی ترین وظیفه نقطه چیست؟

الف - نمایش زمان در تصویر

ب - نمایش بعد در تصویر

ج - نمایش جا و مکان در گستره تصویر

د - نمایش حرکت در تصویر

۳- کدام گزینه در مورد نقطه بصری درست است؟

الف - دارای رنگ، تیرگی یا روشنی، اندازه و گاهی جرم است.

ب - ملموس و قابل رویت است.

ج - دارای شکل و اندازه نسبی است.

د - ملموس هست ولی شکل و اندازه ندارد.

۴- اولین، ساده ترین، کوچکترین و تجزیه ناپذیرترین واحد تجسمی هر اثر تصویری چیست؟

الف - خط

ب - نقطه

ج - سطح

د - حجم

۵- هر مقدار فاصله نقاط در کادر به هم نزدیکتر شود، چه چیزی بیشتر می شود؟

الف - تحرک

ب - تمرکز و تاکید

ج - جا به جایی

د - تعادل

۶- برای یافتن نقاط حساس طلایی و تاکیدی، از تقسیم طول و عرض کادر به چند قسمت مساوی استفاده می

شود؟

الف - ۲

ب - ۳

ج - ۴

د - ۹

۷- کدام نوع از خطوط برای نمایش حرکت سیال و مداوم، ملایمت و ملاحظت به کار گرفته می شود؟

الف - خطوط افقی

ب - خطوط عمودی

ج - خطوط مایل

د - خطوط منحنی

۸- در آثار نقاشان کدام سبک، خط با اغراق و صراحت بیشتری دیده می شود و همه انرژی بصری خود را به نمایش

می گذارد؟

الف - نقاشان طبیعت گرا

ب - نقاشان امپرسیونیست

ج - نقاشان اکسپرسیونیست

د - نقاشان کوبیسم

۹- در یک اثر تجسمی برای نشان دادن تحرک و ایستایی به ترتیب از چه خطوطی استفاده می شود؟

الف - عمودی و افقی

ب - عمودی و مایل

ج - مایل و افقی

د - مایل و عمودی

۱۰- قدیم ترین، قاطع ترین و مهمترین عنصر در طراحی چیست؟

الف - نقطه

ب - خط

ج - سطح

د - حجم

۱۱- کدامیک از انواع خطوط زیر بیانگر تحرک، سرعت و ناپایداری است؟

الف - افقی

ب - عمودی

ج - مایل

د - منحنی

الف - نقطه

ب - خط

ج - سطح

د - حجم

۱۲- کدام یک از اشکال زیر همواره به عنوان یک شکل کامل مورد توجه هنرمندان بوده است؟

الف - مربع

ب - دایره

ج - مثلث

د - مستطیل

۱۳- فرم مربع با چه رنگی برابری می کند؟

الف - قرمز

ب - آبی

ج - سبز

د - زرد

۱۴- فضای بین دو پاره خط القا کننده چه عنصری است؟

الف - حجم

ب - خط

ج - نقطه

د - سطح

۱۵- فضای داخلی در پرسپکتیو دو نقطه ای به کمک کدام قسمت اتاق طراحی می شود؟

الف - دیوار روبه رو

ب - سقف اتاق

ج - کف اتاق

د - کنج اتاق

۱۶- پرسپکتیو خطی اغلب بر اساس ساختار هنری کدام شکل بیان می شود؟

الف - مثلث

ب - بیضی

ج - دایره

د - مکعب

۱۷- خط افق در پرسپکتیو چه چیزی را مشخص می کند؟

الف - محل ناظر

ب - طول دید ناظر

ج - عرض دید ناظر

د - ارتفاع دید ناظر

۱۸- جمله زیر تعریف کدام نوع پرسپکتیو است؟

خطها و سایه های دورتر کمرنگتر از خطها و سایه های جلوتر رسم می شوند.

الف - خطی

ب - جوی (خاکستری)

ج - دو نقطه ای

د - سه نقطه ای

۱۹- کدام نوع از پرسپکتیو برای طراحی از ساختمانهای بسیار مرتفع مناسب است؟

الف - یک نقطه ای

ب - دو نقطه ای

ج - سه نقطه ای

د - جوی

۲۰- علم مناظر و مریا معادل کدام گزینه است؟

الف - سایه روشن کاری

ب - ترسیم مناظر

ج - پرسپکتیو

د - پرسپکتیو سه نقطه ای

۲۱- در طراحی از منظره هرچه فاصله نزدیکتر قرار دارد با چه درجه ای از خاکستری نشان داده می شود؟

الف - تیره

ب - روشن

ج - متوسط

د - تقریبا روشن

۲۲- طراحی مستقل در ایران در آثار کدام طراح بزرگ به اوج رسید؟

الف - رضا عباسی

ب - شیخ محمد و محمدی

ج - محمدی

د - شیخ محمد

۲۳- کدامیک از موارد زیر در مدت زمان کمتری تهیه می شود؟

الف - اتود

ب - اسکیس

ج -پیش طرح

د -طرح

۲۴-طراحی به چه دلیل پایه تمام رشته های تجسمی است؟

الف -قدرت بیان،سهولت و صراحت

ب -سیاه و سفید بودن

ج -خطوط قوی

د -سایه روشن

۲۵-طراحی دارای چند مرحله است؟

الف -۲

ب -۳

ج -۴

د -۱

۲۶-در کدام نوع طراحی از ابزار نوک تیز که خطوط ظریف ایجاد میکند استفاده می شود؟

الف -اسکیس

ب -اتود

ج -حالت

د -خطوط محیطی

۲۷-کدام گزینه بیشتر احساسات فی البداهه طراح را بیان می کند؟

الف -drawing

ب -painting

ج -design

د -طراحی مستقل

۲۸-کدام نوع طراحی تلاشی برای نمایش دقیق و سه بعدی موضوع با کمترین خط است؟

الف -طراحی حالت

ب -طراحی با خطوط محیطی

ج -طراحی مبتنی بر حافظه

د -اسکیس

۲۹-کدام گزینه احجام پایه را درست نشان می دهد؟

الف -هرم،مکعب،کره

ب -مکعب،کره،استوانه

ج -هرم،مخروط،کره

د -مکعب،مکعب مستطیل،استوانه

۳۰-فضای مثبت چیست؟

الف -فضایی که حجم اشغال می کند.

ب -فضای مابین دو حجم

ج -فضای پیرامون حجم

د -حفره میان یک حجم توخالی

۳۱-فضای داخل یک لوله قطور را چه می نامند؟

الف -حجم توخالی

ب -فضای منفی

ج - فضای مثبت

د - حجم منفی

۳۲- حرکت دورانی مربع و مستطیل کدامیک از احجام زیر را می سازد؟

الف - مخروط

ب - استوانه

ج - کره

د - مکعب

۳۳- مخروط در چه صورتی مستحکم است؟

الف - در صورتی که روی راسش قرار بگیرد.

ب - وقتی روی قاعده اش باشد.

ج - همیشه استحکام دارد.

د - هیچ وقت استحکام ندارد.

۳۴- کدام گزینه از خصوصیات حجم مجازی نیست؟

الف - ملموس و مادی است.

ب - ملموس نیست.

ج - فقط از نظر مجازی وجود دارد.

د - مادی نیست.

۳۵- حجم دارای چند بعد می باشد؟

الف - دو

ب - چهار

ج - سه

د - شش

۳۶- ساده ترین نوع ترکیب کدام است؟

الف - افقی

ب - عمودی

ج - قرینه

د - اریب

۳۷- مهمترین عنصر در ترکیب بندی چه نام دارد؟

الف - توازن

ب - تقارن

ج - تعادل

د - تناسب

۳۸- کدام شیوه از فضا سازی در آثار هنرمندان رمانتیک، نمادگرا و سورئالیست بسیار دیده می شود؟

الف - فضای همزمان (تلفیقی)

ب - فضای وهمی

ج - فضای دو بعدنما

د - فضای سه بعدنما

۳۹- تکرار، تغییر، و حرکت عناصر بصری در فضای تجسمی، تعریف کدامیک از گزینه های زیر است؟

الف - انتقال

ب - تناوب

ج - ریتم

د - تکامل

۴۰- در کدام نوع ریتم یک تصویر یا یک عنصر بصری از یک مرتبه و حالت خاص شروع می شود و به تدریج با تغییراتی به وضعیت و یا حالتی تازه تر می رسد؟

الف - متناوب

ب - تکاملی

ج - موجی

د - یکنواخت

۴۱- کدام نوع ترکیب معرف روحیاتی جدی، مثبت، و موجب القای کیفیتی ایستا در تصویر می شود؟

الف - افقی

ب - عمودی

ج - قرینه

د - متقاطع

۴۲- کدام نوع از تعادل فعال نیست؟

الف - قرینه

ب - غیر قرینه

ج - شعاعی

د - متناسب

۴۳- ساده ترین و آسانترین نوع تعادل کدام است؟

الف - قرینه

ب - غیر قرینه

ج - شعاعی

د - متناسب

۴۴- ریتم دارای چند نوع است؟

الف - ۳

ب - ۲

ج - ۴

د - ۵

۴۵- کدام گزینه فضا یا محدوده ای ایجاد می کند که روابط اجزای تصویر در آن سنجیده می شود؟

الف - ترکیب بندی

ب - تناسب طلایی

ج - کادر

د - فضای کاغذ

۴۶- مهمترین عامل در شکل گیری یک اثر هنری کدام است؟

الف - هماهنگی

ب - تضاد

ج - ترکیب بندی

د - پرسپکتیو

۴۷- در آثار نگارگری ایران کدام روش ترکیب بندی به کار گرفته شده است؟

الف - مثلثی

ب - ماریچی یا حلزونی

ج - زیگزاگی

د - قطری

۴۸-متداولترین شکل کادر کدام است؟

الف - مربع

ب - مستطیل

ج - بیضی

د - مثلث

۴۹-کدام گزینه به روابط اجزای یک اثر با یکدیگر و با کل اثر دلالت دارد؟

الف - تعادل

ب - تناسب

ج - ریتم

د - توازن

۵۰-برای هاشور زدن با راپید از خطوط مایل با چه زاویه ای استفاده می شود؟

الف - ۴۵ درجه

ب - ۶۵ درجه

ج - ۲۵ درجه

د - ۳۰ درجه

۵۱-مهمترین عامل در تشخیص و دیدن رنگ چیست؟

الف - بافت

ب - نور

ج - جنسیت

د - سایه روشن

۵۲-ساده ترین ابزار طراحی چیست؟

الف - مداد

ب - زغال

ج - مرکب

د - کنته

۵۳-بهترین زاویه نور برای ایجاد سایه روشن های مناسب که حجم واقعی اشیا را به خوبی نمایش می دهد کدام

است؟

الف - ۴۵ درجه

ب - ۴۰ درجه

ج - ۶۵ درجه

د - ۹۰ درجه

۵۴-کدام گزینه جزو رنگهای آکروماتیک است؟

الف - سبز

ب - خاکستری

ج - قرمز

د - نیلی

۵۵-کدامیک از انواع بافت به صورت شبیه سازی از اشکال و اشیای طبیعت ساخته و پرداخته می شود؟



الف - ترسیمی

ب - بصری یا تصویری

ج - تجربی

د - ترکیبی

۵۶- برای ایجاد بافت نرم با آب مرکب در طراحی از طبیعت کدام روش مناسب تر است؟

الف - خیس در خیس

ب - خیس در خشک

ج - خشک در خیس

د - خشک در خشک

۵۷- واژه بافت معادل کدام گزینه است؟

الف - تکسچر

ب - اسپرسیون

ج - هارمونی

د - پلان

۵۸- بافتی که با استفاده از تراکم و تکرار خطوط در ترکیبهای متنوع به وجود آید، چه نوع بافتی است؟

الف - تصویری

ب - ترسیمی

ج - طبیعی

د - مصنوعی

۵۹- اجسامی که نور از آنها عبور می کند ولی از پشت آنها اجسام دیگر به طور واضح دیده نمی شوند، چه نام دارند؟

الف - شفاف

ب - مات

ج - کدر

د - نیمه شفاف

۶۰- برای اینکه جسمی دیده شود چه چیزی لازم است؟

الف - جسم منیر باشد.

ب - جسم غیر منیر باشد.

ج - یا منیر باشد یا نوری را که به آن می تابد به طرف چشم بازتاباند.

د - کدر نباشد.

۶۱- هرگاه چشمه نور به جسم کدر نزدیک شود قطر سایه چه تغییری می کند؟

الف - کوچکتر می شود.

ب - بزرگتر می شود.

ج - تغییری نمی کند.

د - دوبرابر می شود.

۶۲- در چه صورتی نیمسایه تشکیل می شود؟

الف - به وسیله چشمه نقطه ای نور

ب - به وسیله چند منبع نور مختلف

ج - به وسیله تاباندن نور از جهات مختلف

د - به وسیله چشمه گسترده نور

۶۳- کدام یک از گزینه های زیر از طریق دیدن احساس لمس کردن را در بیننده القا می کند؟

الف -عکس

ب -نقاشی

ج -بافت

د -بصری و لامسه

۶۴- خراشیدن و تراشیدن سطوحی که مواد رنگین یا مرکب بر روی آنها مالیده شده است، از روشهای ایجاد

کدامیک از گزینه های زیر است؟

الف -ریتیم تکراری

ب -ریتیم متناوب

ج -بافت

د -ترکیب

۶۵- در ساده ترین حالت بینی تجسمی از کدام شکل هندسی است؟

الف -هرم مثلث القاعده

ب -مثلث

ج -لوزی

د -هرم مربع القاعده

۶۶- برای ساده کردن شکل دهان لب بالاوپایین را به ترتیب به چند قسمت تقسیم می کنند؟

الف -سه - دو

ب -سه - سه

ج -دو - سه

د -سه - چهار

۶۷- طراحی کلی سر به چه شکلی است؟

الف -دایره

ب -بیضی

ج -مربع

د -لوزی

۶۸- در تقسیمات سر از کدامیک از اجزای صورت به عنوان واحد استفاده می شود؟

الف -بینی

ب -چشم

ج -گوش

د -دهان

۶۹- اندازه طول بینی در چهره با اندازه کدام یک از گزینه های زیر برابر است؟

الف -یک چشم ونیم

ب -دهان

ج -گوش

د -یک هشتم سر

۷۰- کدامیک از نقاشان زیر، پرتره های زیادی از چهره خود کشیده است؟

الف -پیکاسو

ب -رامبرانت

ج -ونگوگ

د - ویلیام هوگارت

۷۱- عرض سر با کدامیک از گزینه های زیر برابر است ؟

الف - چهار چشم

ب - سه چشم

ج - شش چشم

د - پنج چشم

۷۲- پهنای پایه بینی تقریباً با کدامیک از گزینه های زیر برابر است؟

الف - یک چشم ونیم

ب - لب بالا

ج - یک چشم

د - طول بینی

۷۳- کدام استخوان درست در میانه بدن قرار گرفته و نقش مرکزی را برای ثقل بدن دارد؟

الف - ستون مهره ها

ب - ترقوه

ج - قفسه سینه

د - لگن خاصره

۷۴- کدامیک از اندامها در نمایش حالت ایستایی بدن نقش اساسی دارد؟

الف - استخوان ران و ساق و کف پا

ب - استخوان سرشانه و ستون فقرات

ج - استخوان گردن و بازو

د - قفسه سینه

۷۵- در راحتترین و ساده ترین تقسیم بندی بدن، بدن به چند سر تقسیم می شود؟

الف - ۷

ب - ۸ و سه چهارم

ج - ۸

د - ۸ و یک دوم

۷۶- بزرگترین، کلفت ترین، و محکم ترین استخوان اندام انسان کدام است؟

الف - استخوان ساق پا

ب - ستون فقرات

ج - استخوان ران

د - استخوان بازو

۷۷- مچ دست انسان از چند استخوان تشکیل شده است؟

الف - چهار

ب - شش

ج - هفت

د - هشت

۷۸- استخوان محکم و بلندی که سر بر آمده اش در حفره استخوان کتف قرار می گیرد کدام است؟

الف - بازو

ب - ران

ج - ترقوه

د - جناغ

۷۹- طول دست انسان چه نسبتی با طول صورت او دارد؟

الف - برابر

ب - یک برابرونییم

ج - دو و سه دهم طول صورت

د - دو برابر

۸۰- کدامیک از نقاشان زیر، از هنرمندان مشهور در طراحی بدن انسان است؟

الف - داوینچی

ب - ونگوگ

ج - بوتیچلی

د - هالس

۸۱- از مخلوط نمودن رنگهای اصلی ماده با یکدیگر چه نوع ترکیبی حاصل می شود؟

الف - کاهشی

ب - افزایشی

ج - روشن

د - ترکیب رنگی نا مشخص

۸۲- دایره رنگ ایتن چند رنگ دارد؟

الف - ۶

ب - ۱۰

ج - ۱۲

د - ۱۴

۸۳- مکمل رنگ نارنجی کدام است؟

الف - آبی

ب - سبز

ج - قرمز

د - بنفش

۸۴- در معادل سازی رنگها با جدول خاکستری کدام رنگ معادل تیره ترین درجه خاکستری است؟

الف - زرد

ب - سبز

ج - ارغوانی

د - بنفش

۸۵- کدام گزینه جزو رنگهای ثانویه می باشد؟

الف - زرد

ب - قرمز

ج - آبی بنفش

د - سبز

۸۶- گرمترین رنگ در دایره رنگ کدام است؟

الف - قرمز بنفش

ب - نارنجی

ج - زرد نارنجی

د - قرمز نارنجی

۸۷- کدام رنگ جزو رنگهای ثالثه نیست؟

الف - قرمز نارنجی

ب - نارنجی

ج - نیلی

د - فیروزه ای

۸۸- مکمل رنگ بنفش کدام است؟

الف - سبز

ب - نارنجی

ج - زرد

د - آبی

۸۹- کدام رنگ در حالت تیره شدن، نشانه بی اعتمادی، بیخودی و تردید است؟

الف - زرد

ب - قرمز

ج - سبز

د - سفید

۹۰- زوج رنگهایی که در دایره رنگ روبروی هم قرار می گیرند چه نام دارند؟

الف - اصلی

ب - ثانویه

ج - ثالثه

د - مکمل

۹۱- سیب قرمز را در کدام بشقاب قرار دهیم، دارای جلوه بیشتری می شود؟

الف - سفید

ب - زرد

ج - سبز

د - نارنجی

۹۲- درجات مختلف تاریکی و روشنایی یک رنگ را چه می نامند؟

الف - فام

ب - تن

ج - هارمونی

د - فرکانس

۹۳- رنگ سبز آبی از ترکیب چه رنگهایی حاصل شده است؟

الف - یک رنگ اصلی و یک رنگ ثانویه

ب - یک رنگ اصلی و یک رنگ ثالثه

ج - دو رنگ اصلی

د - یک رنگ ثانویه و یک رنگ ثالثه

۹۴- کدام رنگ در دایره رنگ، نشانه دینداری و تدین است؟

الف - آبی

ب - بنفش

ج - آبی آسمانی

د - سبز

۹۵- کدام گزینه مربوط به رنگهای سرد می باشد؟

الف - سایه، دور، نمناک، هوایی

ب - زمینی، سنگین، نزدیک، نمناک

ج - خورشید، کدر، نادر، هوایی

د - سنگین، خورشید، دور، شفاف

۹۶- مفهوم تاکید در تصویر را با چه عنصری نمایش می دهند؟

الف - خط

ب - نقطه

ج - سطح

د - حجم

۹۷- صدای نقطه از نظر مفهومی به چه معناست؟

الف - تحرک

ب - فریاد

ج - سکوت

د - ایستایی

۹۸- نقطه منفی به چه معناست؟

الف - کادری سیاه رنگ که نقطه سفید در آن وجود دارد.

ب - کادری سفید رنگ که نقطه سیاه رنگی در آن وجود دارد

ج - کادری سیاه رنگ که نقاط سفید متعددی در آن وجود دارد

د - کادری سفید رنگ که نقاط سیاه متعددی در آن وجود دارد

۹۹- دومین عنصر بعدی چه نام دارد؟

الف - نقطه

ب - خط

ج - سطح

د - حجم

۱۰۰- خطوط افقی معرف چیست؟

الف - تعادل - آرامش - سکون

ب - حرکت - هیجان

ج - نرمی - لطافت

د - مارپیچ - زاویه دار

۱۰۱- عنصر تصویری که فقط دارای واقعیت طولی می باشد و فاقد عرض و عمق است چه نام دارد؟

الف - نقطه

ب - سطح

ج - خط

د - حجم

۱۰۲- مکعب مربع مستطیل جزء کدام دسته از خطوط است؟

الف - خط صاف

ب - خط منحنی

ج - خط شکسته

د -خط خمیده

۱۰۳- اثر این خطوط از نظر روانی به ترتیب کدام است؟ خط راست، خط مورب، خط کج، خط شکسته

الف -آرامش - تحرک- فعالیت - جنبش

ب -سکون - ایستایی - انرژی - آرامش

ج -آرامش - انرژی - تحرک - عدم ایستایی

د -عدم ایستایی - انرژی - جنبش - سکون

۱۰۴- شکل و فرم وابسته به چیست؟

الف -سطح و حجم

ب -فرم و حجم

ج -سطح و خط

د -حجم و فرم

۱۰۵- اجسام هندسی پایه کدامند؟

الف -دایره - مکعب - هرم

ب -مثلث - مربع - دایره

ج -کره - مستطیل - مربع

د -مربع - هرم - دایره

۱۰۶- روش های ایجاد حجم کدامند؟

الف -نورپردازی - پرسپکتیو

ب -اجسام هندسی

ج -پرسپکتیو

د -نورپردازی و اجسام هندسی - تکرار خطوط و سطوح

۱۰۷- هویت فضا توسط کدام عنصر تعریف می گردد؟

الف -نقطه

ب -خط

ج -سطح

د -حجم

۱۰۸- در پرسپکتیو مقامی کدام گزینه صحیح است؟

الف -دید انسان نسبت به طیف رنگی خاص

ب -ایجاد اختلاف در میزان تاریکی یا نور

ج -شبکیه چشم دریافت بیشتری از جسم دارد

د -پیکره امامان معصوم بزرگتر و تنومندتر دیده می شود

۱۰۹- نمایش مجازی حجم به کدام روش امکان پذیر می باشد؟

الف -پرسپکتیو خطی

ب -پرسپکتیو رنگی

ج -حجم نمایی از طریق سایه روشن

د -پرسپکتیو رنگی و حجم نمایی از طریق سایه روشن

۱۱۰- فضای سه بعدی (واقع گرا) به چه روشهایی انجام می گیرد؟

الف -تغییر اندازه - رنگ و تیرگی

ب -تغییر تناسب

ج -کنتراست

د - تعادل رنگ و تیرگی

۱۱۱- ابزار اثرپذیر کدام گزینه است؟

الف - کاردک

ب - پالت

ج - محوکن

د - روان نویس

۱۱۲- سه شکل اصلی که پایه و اساس سایر شکل ها را ایجاد می کند کدامند؟

الف - دایره - مربع - مثلث

ب - دایره - لوزی - مربع

ج - مثلث - بیضی - مربع

د - دایره - بیضی - لوزی

۱۱۳- کدام یک از موارد زیر جزء اصول ترکیب بندی نیست؟

الف - وحدت

ب - تعادل

ج - تناسب

د - بافت

۱۱۴- از مهم ترین مراحل کار یک هنرمند چیست؟

الف - کمپوزسیون - ترکیب بندی عناصر بصری

ب - ایجاد کادر - چگونگی چیدمان

ج - نظم عناصر بعدی در یک فضا

د - کمپوزسیون - ترکیب بندی عناصر بصری - ایجاد کادر - چگونگی چیدمان - نظم عناصر بعدی در یک فضا

۱۱۵- در طراحی پارچه در ساده ترین شکل، کدام سه سطح به نمایش گذاشته می شوند؟

الف - نور - نیم سایه - سایه

ب - نیم سایه - نیم سایه

ج - سایه - سایه - نور

د - نیم سایه - نیم سایه - نور

۱۱۶- ایجاد عمق یا بعد سوم در فضای دو بعدی ..... است.

الف - حقیقی است

ب - مجازی است

ج - واقعی است

د - بخصوص است

۱۱۷- نقش برجسته محدود است به .....

الف - سطحی که اشیا و پیکره به صورتی کم و بیش برآمده از سطح باشد

ب - حجمی که اشیا و پیکره به صورتی کم و بیش برآمده از سطح باشد

ج - سطحی که اشیا و پیکره به صورت کامل برآمده از حجم باشد

د - حجمی که اشیا و پیکره به صورت کامل برآمده از حجم باشد

۱۱۸- در چه فنی پرسپکتیو عنصر غالب است؟

الف - عکاسی

ب - طراحی

ج - نقاشی



د - مجسمه سازی

۱۱۹- حرکت تصاویر از فیلم ها را اصطلاحاً چه می گویند؟

الف - تداوم در رویت

ب - تصاویر ثابت

ج - تداوم ثابت

د - تصویرها در رویت

۱۲۰- حجم درختان، صخره ها و حیوانات جزء کدام احجام است؟

الف - احجام غیرمنظم

ب - احجام هندسی

ج - احجام توخالی

د - احجام توپر

۱۲۱- شرط دیدن اشیاء توسط عنصر بینایی (چشم) چیست؟

الف - سایه روشن

ب - رنگ

ج - نور

د - اجسام

۱۲۲- ارتفاع و طراحی حجم با چه ترفندی برجسته نمایی را نشان می دهد؟

الف - سایه روشن و رنگ

ب - سایه روشن

ج - فرم

د - رنگ

۱۲۳- عنصر اصلی مجسمه سازی چیست؟

الف - سطح

ب - حجم

ج - فرم

د - بافت

۱۲۴- فاصله بین دو چشم چه اندازه است؟

الف - یک چشم

ب - یک و نیم چشم

ج - دو چشم

د - نصف چشم

۱۲۵- برجستگی دهان و بینی در کدام حالت چهره نمایان تر است؟

الف - سه رخ

ب - تمام رخ

ج - نیم رخ

د - تمام رخ به سمت بالا

۱۲۶- هنگام طراحی مو در نظر گرفتن چه مواردی اهمیت بیشتری دارد؟

الف - بافت مو

ب - بافت و رنگ مو

ج - فقط رنگ مو

د - حجم و جنس مو

۱۲۷- کدام گزینه نادرست است؟

الف - اندازه گوش یک و نیم برابر اندازه بینی است.

ب - شکل ساده شده گوش، یک علامت سؤال است

ج - شکل ساده شده گوش از پشت سر، مثل شکل یک شیپور است

د - شکل گوش، از بالا پهن و رو به پایین باریک تر است

۱۲۸- در طراحی چهره انسان با ذغال، کدام کاغذ مناسب تر است؟

الف - گلاسه

ب - زبر و پرزدار

ج - براق

د - نازک

۱۲۹- یک سر برابر با چه قسمتی از بدن است؟

الف - مچ دست تا آرنج

ب - آرنج تا کتف

ج - زانو تا ران

د - زانو تا مچ پا

۱۳۰- بلندترین استخوان بدن در کدام قسمت رسم می شود؟

الف - پایین تنه - بازو

ب - بالا تنه - بازو

ج - پایین تنه - کتف

د - پایین تنه - ترقوه

۱۳۱- ساده ترین تقسیم بندی در تقسیم نسبت سر به بدن کدام است؟

الف - ۸ سر

ب - ۵ سر

ج - ۵.۵ سر

د - ۶ سر

۱۳۲- بزرگترین و کلفت ترین استخوان بدن مربوط به کجاست؟

الف - ران

ب - دست

ج - سر

د - لگن خاصره

۱۳۳- کدام مقوا برای تکنیک گواش مناسب است؟

الف - فابریانو با گرم بالا

ب - کانسون

ج - اشتنباخ

د - گلاسه

۱۳۴- از ترکیب سه رنگ اصلی در تکنیک گواش، کدام رنگ حاصل می شود؟

الف - سیاه

ب - بنفش تیره

ج - قهوه ای

د - خاکستری

۱۳۵- در تکنیک گواش، منظور از درجه سیری یا اشباع یک رنگ چیست؟

الف - شدت یا خلوص رنگ

ب - درخشندگی یا روشنایی رنگ

ج - ته رنگ یا فام

د - کیفیت رنگین یک رنگ

۱۳۶- نقطه در وسط نیمه پایین به چه معناست؟

الف - تعادل

ب - سبکی

ج - سنگینی

د - عدم تعادل

۱۳۷- نزدیکی و دوری نقاط باعث ایجاد چه فضایی در کادر می شود؟

الف - فضای متراکم - فضای سنگین

ب - فضای متراکم و تیره - فضای منبسط و روشن

ج - فضای منبسط روشن - فضای متراکم و تیره

د - فضای سنگین - فضای متراکم

۱۳۸- ساده ترین عنصر بصری چیست؟

الف - خط

ب - حجم

ج - نقطه

د - سطح

۱۳۹- مهم ترین عنصر بصری در حوزه طراحی کدام است؟

الف - رنگ

ب - نقطه

ج - خط

د - شکل

۱۴۰- در کدام مکتب هنری، خط با اغراق و صراحت دیده می شود؟

الف - کلاسیک

ب - کوبیسم

ج - اکسپرسیونیسم

د - امپرسیونیسم

۱۴۱- مفهوم استمرار چگونه به بیننده القا می شود؟

الف - هاشور

ب - خط

ج - نقطه

د - دایره

۱۴۲- اکسپرشن به چه معناست؟

الف - بیان حالت، تظاهرات بیرونی شخصیت و رفتارهای فردی انسان

ب - خطوط منطقی و تابع نظم و قاعده ویژه

ج - کش و قوس های ثابت

د - خطوط انضباطی منطقی و ساختمانی

۱۴۳- کدام عامل در کادر ایجاد وزن یا سنگینی می کند؟

الف - فضای پشت

ب - فضای خارجی

ج - فضای منفی

د - فضای داخلی

۱۴۴- کدام عنصر بصری با حرکت دادن نقطه در دو بعد ایجاد می شود؟

الف - مثلث

ب - سطح

ج - خط مورب

د - خط شکسته

۱۴۵- در کدام سبک خط فاقد صراحت است؟

الف - امپرسیونیست

ب - اکسپرسیونیست

ج - رئالیست

د - سمبولیست

۱۴۶- مقیاس چیست؟

الف - اندازه شکل ها نسبت به یکدیگر

ب - عنصر بزرگتری

ج - عنصر کوچکی

د - خطای باصره

۱۴۷- مثلثی که قاعده اش پایین باشد چه مفهومی دارد؟

الف - استحکام و شکل پایدار

ب - فعالیت

ج - جدال

د - انقباض

۱۴۸- در دوره رنسانس پرسپکتیو به چه معنا بود؟

الف - دیدن از ورای صفحه شفاف

ب - علم نور و بصر

ج - طراحی و ایجاد تصویر

د - نصب کاغذ نازک

۱۴۹- پرسپکتیو به چند دسته تقسیم می شود؟

الف - یک نقطه ای - دو نقطه ای

ب - یک نقطه ای - دو نقطه ای - سه نقطه ای

ج - یک نقطه ای

د - دو نقطه ای

۱۵۰- در پرسپکتیو اجسام به چه صورتی هستند؟

الف - دارای بعد و کوتاه می شوند

ب - دارای حجم و بلند می شوند

ج - حجم پیدا می کنند

د - بزرگ نمایی پیدا می کنند

۱۵۱- انتقال احساس حرکت توسط چه عاملی صورت می گیرد؟

الف - تعادل

ب - ریتم بصری

ج - کنتراست

د - تناسب

۱۵۲- در طراحی اجسام، محدوده ای که فرد روی صفحه شروع به کار می کند کدام است؟

الف - بوم

ب - سطح

ج - فضا

د - کادر

۱۵۳- مهم ترین نکته در طراحی اجسام رعایت کدام مورد است؟

الف - درک تناسب سوژه

ب - ترکیب رنگ

ج - انتخاب کادر مناسب

د - فضای کار

۱۵۴- کنتراست یعنی چه؟

الف - تباین

ب - هماهنگی

ج - تضاد

د - تباین و تضاد

۱۵۵- معمولاً کدام قسمت از کادر وزن بیشتری را تحمل می کند؟

الف - وسط کادر

ب - گوشه های کادر

ج - بالای کادر

د - پائین کادر

۱۵۶- در ترکیب بندی عناصر چه روابطی مطرح است؟

الف - تعادل - تناسب - ریتم - هماهنگی

ب - حجم - فضا - تناسب - ریتم

ج - حجم - تعادل - تناسب - هماهنگی

د - فضا - تناسب - ریتم - هماهنگی

۱۵۷- در طراحی از طبیعت، اولین مرحله کار کدام است؟

الف - انتخاب نقطه دید

ب - انتخاب ابزار

ج - انتخاب کادر

د - منظره یابی

۱۵۸- حجم صخره ها و درختان جزء کدام احجام است؟

الف - غیرمنظم

ب - منظم

ج - توخالی

د - وهمی

۱۵۹- نه‌های انرژی و برافروختگی در طبیعت با کدام رنگ نشان داده می‌شود؟

الف - بنفش

ب - قرمز

ج - سیاه

د - آبی

۱۶۰- در طراحی از طبیعت، درخشش و خلوص رنگ‌ها تحت تأثیر کدام مورد است؟

الف - شدت رنگ

ب - روشنایی رنگ

ج - رنگ زمینه

د - ته رنگ

۱۶۱- در طراحی اشیا، کدام عوامل باعث ترکیب رنگها در چشم بیننده می‌شوند؟

الف - تضاد تاریکی و روشنی

ب - تضاد رنگ‌های سرد و گرم

ج - تضاد کمیت

د - خطای دید و اثر جو

۱۶۲- در طراحی اشیا، ارتباط صحیح بین کدام موارد باعث ایجاد تناسب در تصویر می‌شود؟

الف - رنگ‌ها و خط‌ها

ب - رنگ‌ها و سایه‌ها

ج - خط‌ها و سایه‌ها

د - رنگها و خط‌ها و سایه‌ها

۱۶۳- عنصر اصلی طراحی اشیا کدام است؟

الف - خط

ب - نقطه

ج - سایه روشن

د - رنگ و تونالیت

۱۶۴- کدامیک از اعضای چهره، به عنوان برجسته‌ترین عضو شناخته می‌شود؟

الف - بینی

ب - لب

ج - ابرو

د - چشم

۱۶۵- در حالت نیمرخ، گوش در ساده‌ترین شکل خود، کدام گزینه را تداعی می‌کند؟

الف - صدف

ب - شیپور

ج - علامت سؤال

د - مربع مستطیل

۱۶۶- فاصله بین دو گوش به اندازه چند چشم است؟

الف - ۵ چشم

ب - ۶ چشم

ج - ۴ چشم

د - ۷ چشم

۱۶۷- فرم لب از نمای روبه رو دارای چند قسم است؟

الف - ۲ قسم

ب - ۴ قسم

ج - ۶ قسم

د - ۸ قسم

۱۶۸- کاغذ مناسب طراحی چهره در تکنیک سیاه قلم کدام است؟

الف - فابریانو

ب - اشتنباخ

ج - کاهی

د - کانسون

۱۶۹- عمده تفاوت اسکلت زنان با مردان در چیست؟

الف - قد کوتاه تر

ب - سر کوچک تر

ج - عرض شانه باریک تر

د - بازوهای بلندتر

۱۷۰- در ترسیم شکل ساعد، چند استخوان اصلی کشیده می شود؟

الف - یک استخوان

ب - دو استخوان

ج - سه استخوان

د - چهار استخوان

۱۷۱- چه عواملی در طراحی از سر انسان دخالت دارد؟

الف - اندازه استخوان آن و حرکات مفصلی

ب - فرم و اندازه بدن

ج - فرم ماهیچه و عضلات صورت

د - اندازه گردن نسبت به سر

۱۷۲- در طراحی کتف ها، استخوان دست باید به کجا متصل شود؟

الف - دنده ها

ب - ستون مهره ها

ج - مهره های گردن

د - استخوان ترقوه

۱۷۳- تفاوت رنگ گذاری آبرنگ و گواش در چیست؟

الف - در آبرنگ تیره کردن درجه رنگی توسط آب انجام می گیرد ولی در گواش از رنگ سفید استفاده می شود

ب - هر دو برای طراحی و نقاشی و گرافیک کاربرد دارند

ج - در آبرنگ رنگ ها حالت شفاف دارند

د - در آبرنگ روشن کردن درجه رنگی توسط آب انجام می گیرد ولی در گواش از رنگ سفید استفاده می شود

۱۷۴- برای کار با گواش کدام پالت مناسب تر است؟

الف - تخت

ب - ورقه ای

ج - تخم مرغی

د - یکبار مصرف

۱۷۵- برای محو کردن در تکنیک گواش میزان رطوبت قلم مو چه میزان باید باشد؟

الف - زیاد

ب - کم

ج - متوسط مایل به کم

د - متوسط مایل به زیاد

۱۷۶- تعریف نقطه از نظر ریاضی چیست؟

الف - نمونه تصویری که فاقد طول و عرض و ارتفاع می باشد

ب - نمونه تصویری که فاقد سطح و حجم و ارتفاع باشد

ج - تصویری که فاقد اندازه و بافت باشد

د - تصویری که فاقد حجم و ارتفاع باشد

۱۷۷- نتیجه اولین تماس ابزار با صفحه چیست؟

الف - خط راست

ب - سایه

ج - نقطه

د - دایره

۱۷۸- «نقطه وجود خارجی و عینی ندارد» این تعریف از کدام دیدگاه می باشد؟

الف - هنرهای تجسمی

ب - ریاضی

ج - ادبیات

د - انتزاعی

۱۷۹- خطوط مایل در طبیعت به چه شکل هستند؟

الف - کناره های کوه - خط رعد آسمان - سرایشی

ب - سطح زمین - خط افق و پهنه دریا

ج - تنه درختان - تیرهای برق - ساختمان های مرتفع

د - تپه های ماهور - انتشار امواج دریا - پستی و بلندی زمین

۱۸۰- کدام خط نمایانگر اعتدال و سکون است؟

الف - راست

ب - منحنی

ج - افقی

د - مورب

۱۸۱- کدام خط نمایانگر ایستادگی و استحکام است؟

الف - شکسته

ب - موازی

ج - مورب

د - عمودی

۱۸۲- آیا عنصر خط نسبت به زمان و مکان متغیر است؟

الف - بله متغیر است

ب - خیر ثابت است

ج - گاهی ثابت و گاهی متغیر است



د - به ندرت ثابت می ماند

۱۸۳- فضای تجسمی بین سه نقطه را چه می نامند؟

الف - حجم

ب - دایره

ج - سطح

د - فضا

۱۸۴- حرکت نقطه در دو بعد کدام عنصر بصری را ایجاد می کند؟

الف - نقطه

ب - سطح

ج - حجم

د - خط

۱۸۵- حجم دارای چه ابعادی است؟

الف - طول - عرض - عمق

ب - ارتفاع - طول - عرض

ج - عمق - ارتفاع - طول

د - عمق - ارتفاع - عرض

۱۸۶- عنصر اصلی مجسمه سازی چیست؟

الف - سطح

ب - حجم

ج - فرم

د - شکل

۱۸۷- بهترین روش توصیف فضا با کدام عنصر است؟

الف - حجم

ب - سطح

ج - نقطه

د - دایره

۱۸۸- علم پرسپکتیو توسط چه کسانی پایه گذاری شد؟

الف - پائولو اوچلو - رافائل

ب - رافائل - لئوناردو داوینچی

ج - پائولو اوچلو - پیرو دالافرانچسکا

د - پیرو دالا فرانچسکا - لئوناردو داوینچی

۱۸۹- کنتراست کمیت به چه عواملی بستگی دارد؟

الف - میزان درخشش

ب - میزان بزرگی سطح

ج - میزان استفاده از ابزار و خلوص رنگ

د - میزان درخشش و خلوص رنگ - میزان بزرگی یا لکه رنگی

۱۹۰- در یک کادر، نقطه بالای صفحه به چه معناست؟

الف - تعادل

ب - عدم تعادل

ج - سبکی

د - سنگینی

۱۹۱- حرکت دایره در صفحه باعث به وجود آمدن چه می شود؟

الف - ریتم

ب - بافت

ج - فرم

د - حجم

۱۹۲- اختلاف بافت ترسیمی و بافت تصویری کدام است؟

الف - عکس - اشیاء

ب - اشیاء - عکس

ج - مداد - گل

د - ابر - گل

۱۹۳- با ترکیب افزایشی رنگ سبز با قرمز چه رنگی حاصل می شود؟

الف - رنگ زرد

ب - خاکستری

ج - قهوه ای

د - سیاه

۱۹۴- عوامل مهم کمپوزیسیون کدام است؟

الف - سطح - نقطه و خط

ب - تعادل و تقارن - ریتم

ج - فضا - خطوط - حجم ها

د - بافت - فضا - سطح

۱۹۵- فضا سازی در آثار هنرمندان به چند دسته تقسیم می شود؟

الف - واقع گرا و غیر واقع گرا - تلفیقی - فضای وهمی

ب - فضای غیرهمزمان - تلفیقی

ج - فضای ناهمگون

د - تجمع و پراکندگی

۱۹۶- تون به چه معناست؟

الف - واریانسیون

ب - کمپوزیسیون

ج - کنتراست

د - درخشندگی

۱۹۷- ارزش حجم رنگ در طبیعت، از چه طریقی تشخیص داده می شود؟

الف - نور

ب - نقطه

ج - سطح

د - خط

۱۹۸- در طراحی طبیعت، برای کاستن از کنتراست ته رنگ باید از چه رنگهایی استفاده کرد؟

الف - سیاه - سفید

ب - بنفش - آبی

ج - قرمز - نارنجی

د - زرد - آبی

۱۹۹- مهم ترین کار برای شروع طراحی طبیعت، کدام است؟

الف - انتخاب صحیح موضوع

ب - انتخاب صحیح ابزار

ج - انتخاب صحیح نقطه دید

د - منظره یابی صحیح

۲۰۰- رنگ زرد با کدام شکل هندسی تطابق دارد؟

الف - ذوزنقه

ب - مربع

ج - بیضی

د - مثلث

۲۰۱- طراحی نتیجه هماهنگی کدام موارد است؟

الف - ذهن - چشم - دست

ب - پرسپکتیو - ذهن

ج - اسکیس زدن

د - صراحت و قدرت بیان

۲۰۲- سایه به چند دسته تقسیم می شود؟

الف - سایه افشان

ب - نور - سایه جسم

ج - نیم سایه - سایه

د - سایه جسم

۲۰۳- در طراحی اشیا، برای ایجاد انسجام در کار نهایی، وجود کدام مورد ضروری است؟

الف - زمینه - کادر

ب - فضا - زمینه

ج - فضا - کادر

د - زمینه - کادر - فضا

۲۰۴- فاصله بین دو چشم چه اندازه است؟

الف - ۱ چشم

ب - ۲ چشم

ج - ۱.۵ چشم

د - ۰.۵ چشم

۲۰۵- چانه انسان در چه اشکالی دیده می شود؟

الف - مثلث

ب - مربع

ج - بیضی-دایره

د - مستطیل

۲۰۶- در حالت نیم رخ فرم بینی به چه صورت است؟

الف - مثلث

ب - مثلث قائم الزاویه

ج - مستطیل

د - هرم

۲۰۷- در حالت سه رخ چه مقدار از چشم دیده می شود؟

الف - نصف چشم

ب - دو سوم چشم

ج - یک سوم چشم

د - کل چشم

۲۰۸- طول بینی در صورت به اندازه چند چشم است؟

الف - یک و نیم چشم

ب - دو چشم

ج - دو و نیم چشم

د - یک چشم

۲۰۹- تفاوت قد زن و مرد به اندازه چند سر است؟

الف - سه سر

ب - دو و نیم سر

ج - یک و نیم سر

د - یک سر

۲۱۰- طول پا برابر کدام اجزای بدن است؟

الف - سر

ب - کتف تا آرنج

ج - زانو تا مچ پا

د - آرنج تا مچ دست

۲۱۱- عرض شانه آقایان به اندازه چند سر است؟

الف - یک و نیم سر

ب - دو سر

ج - دو و نیم سر

د - سه سر

۲۱۲- کدامیک از اندام ها در نمایش حالت ایستایی بدن نقش اساسی دارد؟

الف - استخوان ران و ساق و کف پا

ب - استخوان سرشانه و ستون فقرات

ج - استخوان گردن و کف دست

د - نمایش حجم قفسه سینه

۲۱۳- رنگ گواش چه نوع رنگی است؟

الف - رنگ پوشش دار محلول در روغن

ب - رنگ خمیری و پوشش دار محلول در آب

ج - رنگ مخصوص نقاشی دیوار

د - رنگ شفاف محلول در روغن

۲۱۴- در چرخه رنگ، زرد و بنفش به ترتیب چقدر درخشندگی دارند؟

الف - بیشترین درخشندگی - کمترین درخشندگی

ب - کمترین درخشندگی - بیشترین درخشندگی

ج - خاکستری تیره - خاکستری روشن

د - بیشترین درخشندگی و خاکستری روشن نزدیک به سفید - کمترین درخشندگی و خاکستری تیره نزدیک به سیاه

۲۱۵- ماده پر کننده در گواش چه نام دارد؟

الف - مل (کربنات سدیم)

ب - سفید سینکا

ج - سفید تیتانیوم

د - سفید زینک (اکسید روی)