



معاونت پژوهش، برنامه‌ریزی و سنجش مهارت  
دفتر سنجش مهارت و صلاحیت حرفه‌ای

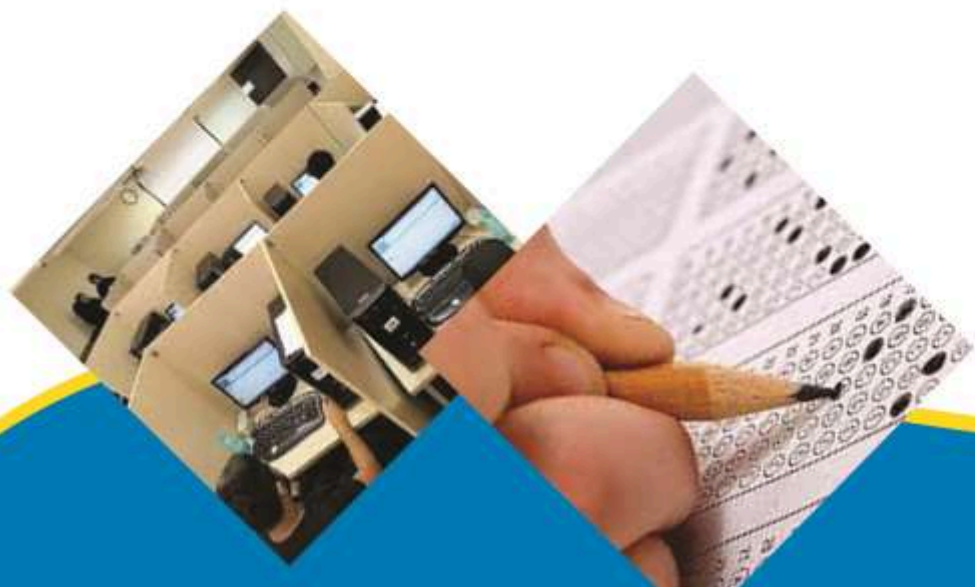
## آزمون دانشی (آنلاین-کتبی کاغذی)

### خدمات

## گروه: بهداشت و ایمنی

نام استاندارد: ماساژ شیاتسو (فشاری)

کد استاندارد: ۳۲۵۵۳۰۴۷۰۰۱۰۰۲۱



۱- کدام روغن موجب تقویت حافظه می‌شود؟

الف- روغن بادام

ب- Brahmi روغن

ج- روغن خردل

د- روغن بادام و Brahmi روغن

۲- کدام نقاط در درمان تاثیر می‌گذارند ولی در خطوط مریدین نیستند؟

الف- نقاط هشدار دهنده

ب- نقاط مرجع

ج- نقاط خاص

د- نقاط بدون مریدین

۳- محل قرار گیری H5 و کاربرد آن را نام ببرید؟

الف- روی زاویه داخلی چشم \_ سرخی ، تورم و درد چشم

ب- درگودی انتهای داخلی ابرو یا روی شکاف استخوان فوقانی حفره چشم \_ سردرد و سرخی و تورم چشم

ج- در سمت استخوان زند زیرین (اولنار) به پهنای یک انگشت بالای چین مچ دست \_ تپش قلب و سرگیجه

د- در سمت جانبی لبه ی پایینی زائده خاری مهره ششم قفسه صدري \_ درد کاردیاک و شکم درد

۴- کدام یک از ارگان های زیر zang «زانگ» است؟

الف- روده بزرگ

ب- روده کوچک

ج- ریه

د- مثانه

۵- کدام یک از ارگان های زیر Fu «فو» است؟

الف- ریه

ب- کبد

ج- مثانه

د- طحال

۶- کدام یک از مریدین های زیر Yin «یین» است؟

الف- کلیه

ب- مثانه

ج- کیسه صفرا

د- معده

۷- کدام یک از مریدین های زیر Yang «یانگ» است؟

الف- کبد

ب- کلیه

ج- طحال

د- روده بزرگ

۸- شیاتسو بر اساس چند تئوری بنا نهاده شده است؟

الف- ۲

ب- ۱

ج- ۴

د- ۳

۹- تئوری پنج عنصر شامل کدام یک از موارد زیر می باشد؟

الف- آب، خاک، آتش، چوب و هوا

ب- هوا، فضا، آب، خاک و آتش

ج- آب، خاک، آتش، چوب و فلز

د- خاک، آتش، فلز، باد و هوا

۱۰- تئوری پنج عنصر دارای چند سکانس می باشد؟

الف- ۲

ب- ۳

ج- ۴

۱۱- در تئوری پنج عنصر در سکانس تولید کدام یک از موارد زیر صحیح می باشد؟

الف- مادر افزایش، فرزند افزایش

ب- مادر افزایش، فرزند کاهش

ج- فرزند افزایش، مادر افزایش

د- فرزند کاهش، مادر افزایش

۱۲- در سکانس کنترل، کدام یک از موارد زیر صحیح می باشد؟

الف- مادر بزرگ افزایش، نوه افزایش

ب- نوه افزایش، مادر بزرگ افزایش

ج- نوه افزایش، مادر بزرگ کاهش

د- مادر بزرگ افزایش، نوه کاهش

۱۳- با توجه به تئوری پنج عنصر، کدام یک از مزه های زیر مربوط به کبد می باشد؟

الف- شیرینی

ب- ترشی

ج- تلخی

د- تندی

۱۴- کدام یک از احساسات زیر مربوط به ریه می باشد؟

الف- ترس

ب- لذت

ج- وسواس

د- غم

۱۵- کدام یک از ارگان های حسی مربوط به مریدین کلیه می باشد؟

الف- بینایی

ب- شنوایی

ج- لامسه

د- چشایی

۱۶- کدام یک از احساسات زیر مربوط به کبد می باشد؟

الف- هیجان

ب- اندوه

ج- ترس

د- خشم

۱۷- کدام یک از مریدین های زیر مربوط به عنصر آتش می باشد؟

الف- کلیه

ب- مئانه

ج- کبد

د- روده کوچک

۱۸- کدام یک از مریدین های زیر مربوط به فصل تابستان می باشد؟

الف- کلیه

ب- روده کوچک

ج- روده بزرگ

د- کیسه صفرا

۱۹- کدام یک از مریدین های زیر بیشتر تحت تاثیر آب و هوای خشک قرار می گیرد؟

الف- ریه

ب- طحال

ج- کلیه

د- قلب

۲۰- کدام یک از موارد زیر جزء موارد حیاتی در شیاتسو است؟

الف- اسانس

ب- چربی

ج- عروق

د- شریان

۲۱- پاتولوژی مربوط به کاهش مایعات در بدن چیست؟

الف- بلغم

ب- ادم

ج- ورم

د- خشکی

۲۲- مهم ترین تکنیک در شیاتسو کدام است؟

الف- اسلاید

ب- پرژر (فشار)

ج- ویبره

د- شیک

۲۳- کدام یک از موارد ذیل جزء ممنوعیت های ماساژ می باشد؟

الف- سرطان

ب- ام اس

ج- کل دوران بارداری

د- آرتروز

۲۴- محل جراحی را تا چند وقت نباید به صورت فشاری ماساژ داد؟

الف- دو ماه

ب- شش ماه

ج- یک سال

د- دو سال

۲۵- کدام یک جزء ممنوعیت های ماساژ می باشد؟

الف- بارداری زیر سه ماه

ب- بیماری فشار خون

ج- پوکی استخوان

د- آرتروز

۲۶- کدام مورد جزء احتیاط های ماساژ می باشد؟

الف- دیابت

ب- سرطان

ج- بارداری زیر ۳ ماه

د- یک هفته بعد از سکته

۲۷- مشخص شدن میزان رضایت مشتری از کار شما چه تاثیری دارد؟

الف- تاثیری ندارد

ب- روشن شدن راهی برای پیشرفت

ج- مجاب کردن مشتری برای مراجعه مجدد

د- ارجاع مشتری به یک ماسور دیگر در صورت مراجعه مجدد

۲۸- یکی از عواملی که باعث کاهش آسیب های احتمالی به دست می شود چیست؟

الف- گرم کردن دست قبل از ماساژ

ب- شستن دست قبل از ماساژ

ج- چرب کردن دست قبل از ماساژ

د- فشار نیاوردن به دست در حین ماساژ

۲۹- یکی از مسائلی که برای تمرکز باید رعایت کرد چیست؟

الف- رعایت ترتیب تکنیکها

ب- رعایت بهداشت

ج- رعایت عدم صحبت نکردن با مشتری

د- نزدیک بودن ظرف روغن

۳۰- کدام مورد جزء احتیاط های ماساژ می باشد؟

الف- دیابت

ب- سرطان

ج- بارداری زیر ۳ ماه

د- یک هفته بعد از سکته

۳۱- یکی از شرایط محیط مناسب برای مراجعه کننده به سالن ماساژ چیست؟

الف- محیط شلوغ و پر هیجان

ب- محیط فانتزی

ج- محیط با دکور مدرن

د- محیط آرام و بی سر و صدا

۳۲- در چه شرایطی می توان درخواست مراجعه کننده را رد کرد؟

الف- نیازی نیست که به درخواست مراجعه کننده اهمیت دهیم.

ب- درخواست برخلاف میل شما باشد.

ج- تحت هیچ شرایطی نباید درخواست مراجعه کننده را رد کرد.

د- درخواست برای مراجعه کننده زیان بار باشد.

**۳۳- علت قرار دادن گزینه بیماری خاص در فرم شرح حال چیست؟**

الف- ممکن است بیماری واگیردار باشد.

ب- ماساژ دادن افراد برای برخی بیماری‌ها خطرناک است.

ج- صرفاً جهت اطلاع از حال مراجعه کننده.

د- صرفاً جهت مطمئن کردن مراجعه کننده از روند ماساژ.

**۳۴- کدام مورد از مهم ترین وظایف مهندس بهداشت حرفه ای است؟**

الف- تامین، نگهداری و بالا بردن سلامت جسمانی، روانی و اجتماعی کارکنان در هر پیشه ای که هستند.

ب- به کارگیری فرد در کاری که از نظر فیزیولوژیک و روانی توانایی انجام آن را داشته باشد.

ج- تشکیل پرونده پزشکی پرسنل و بررسی وضعیت سلامتی آنها

د- حفاظت کارکنان در برابر عواملی که برای تندرستی زیان آور هستند.

**۳۵- چه نوع موسیقی برای اتاق ماساژ مناسب است؟**

الف- به دلخواه مراجعه کننده

ب- بهتر است که داخل اتاق ماساژ سکوت باشد و موسیقی پخش نشود.

ج- موسیقی ملایم بدون ضرب و ریتم

د- موسیقی کلاسیک

**۳۶- محیط گرم در هنگام ماساژ چه تاثیری بر ماسور دارد؟**

الف- باعث پایین آمدن سرعت واکنش های حرکتی ماسور می شود.

ب- باعث کاهش تاثیر روغن های ماساژ می شود.

ج- باعث تحرک و نیروی بیشتر در ماسور می شود.

د- باعث خواب آلودگی ماساژ گیرنده می شود.

**۳۷- کفیوش اتاق ماساژ باید چگونه باشد؟**

الف- قابل شستشو

ب- نرم و قابل انعطاف

ج- سفت و محکم

د- دارای رنگ تیره

**۳۸- برای جلوگیری از ایجاد قارچ و باکتری های مضر در محیط کار، رعایت چه موردی اجباری است؟**

الف- وجود تهویه در سالن ماساژ

ب- استفاده از روغن های گیاهی

ج- استفاده از دمپایی در سالن ماساژ

د- استفاده از حوله روی تخت

**۳۹- در سالن ماساژ از چه نوع نوری استفاده می شود؟**

الف- نور ملایم

ب- نورهایی که رنگی بوده و حس خوب به مشتری منتقل می کند.

ج- نورهایی با رنگ سفید

د- نورهایی با رنگ زرد

**۴۰- اگر اتاق ماساژ با سرامیک پوشیده شده باشد، سرامیک ها باید داری چه نوع شرایطی باشند؟**

الف- براق و در اندازه های بزرگ باشد

ب- مات، هم سطح و روشن باشد.

ج- بزرگ و به صورت جدولی و مرتب باشد.

د- هم سطح و بدون ترک بوده، رنگ روشن داشته باشد و لیز نباشد.

۴۱- برای اطمینان بیشتر نسبت به ضد عفونی و تمیز بودن دست‌ها، چه محلولی توصیه می‌شود؟

الف- الکل

ب- صابون‌های مایع و جامد

ج- نانوسیل

د- آب

۴۲- کدام مورد جزء انواع آتش سوزی نمی‌باشد؟

الف- مواد و ابزارهای الکتریسیته و برقی

ب- مواد و ابزارهای فلزی

ج- مواد خشک و چوب و جامد مانند چوب و کاغذ

د- مواد نفتی مانند بنزین، الکل، گازوئیل

۴۳- کدام گزینه برای جعبه کمک‌های اولیه ضروری است؟

الف- محلول بتادین

ب- کرم ضد آفتاب

ج- کرم مرطوب کننده

د- داروهای آرامبخش

۴۴- ماساژ چیست؟

الف- انجام حرکات منظم با دست روی بدن برای رسیدن به هدفی خاص

ب- انجام حرکات تخصصی بر قسمت‌هایی از بدن که دچار خستگی و کوفتگی شده‌است

ج- انجام حرکات منظم روی بدن برای رسیدن به هدفی خاص

د- انجام حرکات با دست، بر روی بدن برای رسیدن به هدفی خاص

۴۵- اهداف ماساژ کدامند؟

الف- جسمانی

ب- روانی

ج- جسمانی- روانی- اجتماعی

د- جسمانی- روانی

۴۶- مریدین‌ها چقدر تا نقطه دارد؟

الف- ۶۶

ب- ۶۴

ج- ۶۷

د- ۶۸

۴۷- جهت مسیر مریدین کبد به چه صورت است و از کجا شروع می‌شود؟

الف- پایین به بالا- داخل پا

ب- پایین به بالا- خارج پا

ج- بالا به پایین- داخل دست

د- بالا به پایین- خارج دست

۴۸- جهت مسیر مریدین معده به چه صورت است و از کجا شروع می‌شود؟

الف- بالا به پایین- داخل دست

ب- پایین به بالا- خارج دست

ج- بالا به پایین- زیر چشم

د- بالا به پایین- گوشه چشم

۴۹- جهت مسیر مریدین ریه به چه صورت است و از کجا شروع می شود؟

الف- داخل دست- نوک انگشتان

ب- خارج دست- نوک انگشتان

ج- داخل دست- تنه

د- خارج دست- تنه

۵۰- جهت مسیر مریدین روده بزرگ به چه صورت است و به کجا ختم می شود؟

الف- داخل دست- گوشه بینی موافق

ب- خارج دست- گوشه بینی مخالف

ج- خارج دست- زیر بینی

د- داخل دست- زیر بینی

۵۱- جهت مسیر مریدین کلیه به چه صورت است و از کجا شروع می شود؟

الف- داخل پا- کف پا

ب- داخل پا- روی پا

ج- خارج پا- روی پا

د- خارج پا- کف پا

۵۲- جهت مسیر مریدین مثانه به چه صورت است و به کجا ختم می شود؟

الف- پشت پا و روی ستون فقرات- انگشت دوم پا

ب- پشت پا و کنار ستون فقرات- انگشت پنجم پا

ج- روی پا و کنار ستون فقرات، انگشت چهارم پا

د- پشت پا و روی ستون فقرات- انگشت سوم پا

۵۳- مریدین کیسه صفرا از کجا شروع می گردد؟

الف- گوشه داخلی چشم

ب- گوشه خارجی چشم

ج- زیر چشم

د- بالای چشم

۵۴- مریدین مثانه از کجا شروع می گردد؟

الف- گوشه داخلی چشم

ب- گوشه خارجی چشم

ج- زیر چشم

د- بالای چشم

۵۵- اسم مریدین اضافی در خط جلوی بدن چیست؟

الف- Du

ب- Ren

ج- کبد

د- معده

۵۶- اسم مریدین اضافی در خط پشت بدن چیست؟

الف- کبد

ب- مثانه

ج- Du

د- Ren



۵۷- کدام یک از مریدین های زیر جزء مریدین های صورت نیست؟

الف- کیسه صفرا

ب- روده بزرگ

ج- مثانه

د- ریه

۵۸- کدام یک از مریدین های زیر در جلوی بدن حرکت می کند؟

الف- معده

ب- مثانه

ج- کیسه صفرا

د- روده کوچک

۵۹- مریدین طحال چند تا نقطه دارد و مسیر این مریدین به چه صورت است؟

الف- ۲۰- بالا و پایین

ب- ۲۲- بالا به پایین

ج- ۲۱- پایین به بالا

د- ۲۳- بالا به پایین

۶۰- مریدین معده چند تا نقطه دارد؟

الف- ۴۳

ب- ۴۵

ج- ۴۶

د- ۴۴

۶۱- مریدین ریه چند تا نقطه دارد و به کجا ختم می شود؟

الف- ۱۲- انگشت اول

ب- ۱۱- انگشت اول

ج- ۱۱- انگشت دوم

د- ۱۲- انگشت دوم

۶۲- خط ۱ مریدین مثانه از ستون فقرات چقدر فاصله دارد؟

الف- ۲ چون

ب- ۱.۵ چون

ج- ۳ چون

د- ۰.۵ چون

۶۳- تنها مریدینی که مسیر آن بر روی درز شلوار می باشد چیست؟

الف- مثانه

ب- کبد

ج- کلیه

د- کیسه صفرا

۶۴- مریدینی که در پشت پا حرکت می کند چه نام دارد؟

الف- کیسه صفرا

ب- کبد

ج- طحال

د- مثانه

۶۵- مریدینی که حرکت آن در اطراف گوش می باشد چیست؟

الف- مثانه

ب- Du

ج- کیسه صفرا

د- سن جیائو

۶۶- از پشت زانو کدام یک از مریدین ها رد می شود؟

الف- کیسه صفرا

ب- مثانه

ج- کبد

د- معده

۶۷- شیاتسو (Shiatsu) به چه معنی است؟

الف- Shi: فشار atsu: انگشت

ب- Shi: انرژی atsu: انگشت

ج- Shi: انرژی atsu: دست

د- Shi فشار atsu دست

۶۸- شیاتسو شامل:

الف- ضربه و فشار

ب- فشار و کشش

ج- کشش و ویبره

د- فشار و ضربه

۶۹- مخفف ریه چیست؟

الف- K

ب- Liv

ج- Bl

د- Lu

۷۰- مخفف آتشکده سه گانه چیست؟

الف- Lu

ب- Bl

ج- St

د- Sj

۷۱- مخفف پریکاردیوم چیست؟

الف- Pc

ب- K

ج- Sp

د- H

۷۲- عنصر مربوط به سن جیائو چیست؟

الف- چوب

ب- آتش

ج- فلز

د- آب

۷۳- طحال در کدام بخش از سن جیائو قرار دارد؟

الف- بالایی

ب- پایینی

ج- میانی

د- هیچ کدام

۷۴- کدام یک از مریدین های زیر در پشت بدن حرکت می کند؟

الف- کلیه

ب- کبد

ج- کیسه صفرا

د- مثانه

۷۵- کدام یک از موارد زیر صحیح می باشد؟

الف- پشت بدن: Yin و جلوی بدن: Yang

ب- روز: Yang و شب: Yin

ج- داخل: Yang و خارج: Yin

د- خورشید: Yin و ماه: Yang

۷۶- جهان هستی از چند عنصر ساخته شده است؟

الف- ۳

ب- ۴

ج- ۶

د- ۵

۷۷- نقطه سوم از مریدین مثانه از نوک انگشتان پا شماره چند است؟

الف- ۳

ب- ۴

ج- ۶۵

د- ۶۱

۷۸- دومین نقطه از نوک انگشتان دست مربوط به مریدین ریه شماره چند است؟

الف- ۱۰

ب- ۱۱

ج- ۴

د- ۲

۷۹- کدام نقطه از مریدین کبد در ناحیه Occipital قرار دارد؟

الف- GB۱۹

ب- GB۱۸

ج- GB۲۱

د- GB۲۰

۸۰- کدام یک از مریدین روده بزرگ در آرنج قرار دارد؟

الف- Li۵

ب- Li۶

ج- Li۱۰

د- Li۱۱

۸۱- کدام یک از نقاط مریدین طحال در اطراف زانو قرار دارد؟

الف- Sp۸

ب- SP۹

ج- SP۴

د- SP۵

۸۲- کدام یک از نقاط مریدین معده در چشمان زانو قرار دارد؟

الف- St۳۶

ب- St۳۷

ج- St۳۴

د- St۳۵

۸۳- کدام یک از نقاط مریدین کلیه در پشت قوزک پا قرار دارد؟

الف- K۴

ب- K۶

ج- K۳

د- K۷

۸۴- کدام نقطه از مریدین ریه در نواحی زیر ترقوه قرار دارد؟

الف- Lu۱

ب- Lu۳

ج- Lu۴

د- Lu۵

۸۵- کدام نقطه مربوط به سیاتیک در ناحیه لگن می باشد؟

الف- Bl۴۰

ب- Bl۵۷

ج- GB۳۰

د- GB۳۴

۸۶- نقطه ای که در فرق سر قرار دارد چیست؟

الف- Bl۳

ب- Bl۱۰

ج- Du۲۰

د- Du۲۲

۸۷- سنجیائو به چند بخش تقسیم می شود؟

الف- ۲ بخش

ب- ۳ بخش

ج- ۴ بخش

د- ۵ بخش

۸۸- نام دیگر مریدین سنجیائو چیست؟

الف- روده بزرگ

ب- روده کوچک

ج- آتشکده سه گانه

د- گرم کننده دو فاق

۸۹- زوج مریدین سنجیائو چیست؟

الف- پریکاردو م

ب- روده بزرگ

ج- قلب

د- مثانه

۹۰- زوج مریدین مثانه چیست؟

الف- قلب

ب- طحال

ج- کلیه

د- ریه

۹۱- زوج مریدین کیسه صفرا چیست؟

الف- کلیه

ب- مثانه

ج- کبد

د- ریه

۹۲- زوج مریدین روده کوچک چیست؟

الف- سنجیائو

ب- قلب

ج- پریکاردو م

د- طحال

۹۳- زوج مریدین ریه چیست؟

الف- روده بزرگ

ب- طحال

ج- معده

د- روده کوچک

۹۴- زوج مریدین طحال چیست؟

الف- معده

ب- روده بزرگ

ج- روده کوچک

د- ریه

۹۵- کدام نقطه از مریدین مثانه پشت قوزک خارج پا قرار دارد؟

الف- Bl۶۲

ب- Bl۶۰

ج- Bl۲۰

د- Bl۴۰

۹۶- کدام نقطه بین متاکارپال اول و دوم دست قرار دارد؟

الف- Lu۱۱

ب- Li۴

ج- Si۴

د- P۸

۹۷- کدام نقطه بین متاتارسال اول و دوم پا قرار دارد؟

الف- St۴۳

ب- St۴۱

ج- K۱

د- Liv۳

۹۸- کدام نقطه در شیار آرنج دست قرار دارد؟

الف- Li۴

ب- Lu۵

ج- Lu۳

د- Li۱۱

۹۹- کدام نقطه در پشت زانو قرار دارد؟

الف- Bl۵۷

ب- Bl۴۰

ج- Bl۵۸

د- Bl۳۷

۱۰۰- کدام نقطه از مریدین کیسه صفرا در اطراف زانو قرار دارد؟

الف- GB۳۰

ب- GB۳۹

ج- GB۳۸

د- GB۳۴

۱۰۱- کدام نقطه از مریدین طحال در اطراف زانو قرار دارد؟

الف- Sp۸

ب- Sp۹

ج- Sp۱۱

د- Sp۱۴

۱۰۲- کدام یک از نقاط مریدین معده در کنار ناف قرار دارد؟

الف- St۲۸

ب- St۲۷

ج- St۳۰

د- St۲۵

۱۰۳- نقطه‌ای از مریدین Du که زیر خار مهره L۲ قرار دارد کدام است؟

الف- Du۸

ب- Du۴

ج- Du۶

د- Du۱۰

۱۰۴- نقطه‌ای که در وسط دو ابرو قرار دارد چیست؟

الف- Bl۲

ب- Bl ۱

ج- GB ۱۴

د- نقطه‌ی اضافی

۱۰۵- نقطه‌ای که در زیر بینی در خط وسط بدن قرار دارد چه نام دارد؟

الف- Du ۲۵

ب- Ren ۲۴

ج- Du ۲۶

د- Du ۲۸

۱۰۶- نقطه‌ای از مریدین معده که در جلوی گوش قرار دارد کدام است؟

الف- St ۸

ب- St ۷

ج- St ۵

د- St ۶